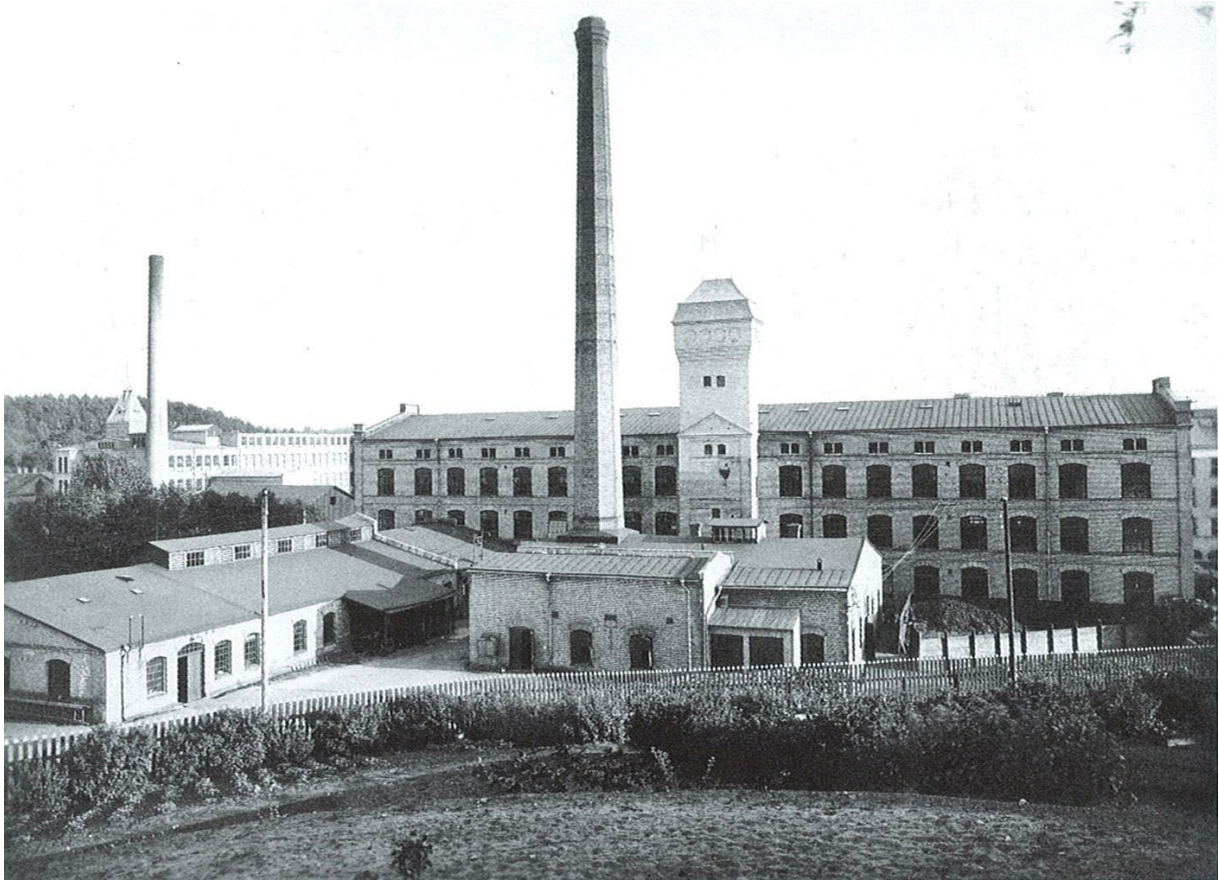




### **Borås Spinneri Del 2 (2)**

Fabriken efter branden men man återuppbyggde den ganska så fort. Byggnaden är stilmässigt en mycket god representant för den omsorgsfullt utformade och genomarbetade tegelarkitektur som i Borås framförallt förknippas med arkitekt Lars Kellmans arbeten. Byggnaden står idag i princip oförändrad sedan uppförandet, dock är samtliga fönsteröppningar igensatta eller i vissa fall igenmurade. Fönstertäckningen som i stor utsträckning gjorts med gråfärgad plåt förmedlar en negativ bild av byggnaden vilket är olyckligt. Denna insats gjordes 1975 i samband med att byggnadens användning ändrades till mässlokaler. Även en ny huvudentré av aluminium, glas och plåt tillkom vid den västra gaveln under 1975. Samtidigt målades även tegelfasaden vit i bottenvåningen. I samband med att den stora utställning- och idrottshallen byggdes gjordes förändringar i byggnadens nordöstra del där nya omklädningsrum byggdes. Byggnadens ursprungliga karaktär skulle med relativt små medel kunna återställas, bland annat finns ursprungliga fönster kvar i stor utsträckning vilket är närmast unikt. Byggnaden är en av de äldsta och bäst bevarade industribyggnaderna i staden. Den är samtidigt den enda industribyggnaden som har en direkt koppling till Tyskland som under lång tid hade ett starkt inflytande över industrins utveckling i staden. Byggnaden ger tillsammans med f.d. Åkerlundska Spinneriet industriområdet runt stadsmotorvägen, samt även staden i övrigt, ett historiskt djup.



Byggnaden är ursprungligen uppförd som råvarumagasin efter ritningar av arkitekt Lars Kellman. Byggnaden tillkom som komplement till den äldre anläggningen år 1922. Dess svängda fasad mot söder förklaras av att byggnaden anpassades efter ett befintligt stickspår på fabriksområdet. Av och pålastning kunde tack vare formgivningen ske från järnvägsvagnar i direkt anslutning till byggnaden. Byggnaden utökades kraftigt år 1941 efter ritningar av arkitekt Folke Bergh. Den nytillkomna delen ansluter helt till den befintliga byggnaden.



Här är en bild på byggnaden också från år 2015, sitter och funderar på om de små utbyggnaderna ska markera där de gamla byggnaderna en gång fanns.

Byggnaden förändrades interiört i samband med att Boråsmässan flyttade in på området 1975. Den ursprungliga delen ombyggdes till cafeteria och utställningslokal medan den nyare delen försågs med en scen och i anslutning till den ett antal omklädningsrum. En ny entré tillkom också mot öster. Den nya entrédelen har en närmast kubisk form som bryter mot den tidigare byggnadens svagt svängda fasad. Den äldre delens tegelfasader mot norr och väster är idag vitmålade och en "portal" i brunfärgad korrugerad plåt och järn, som under mässperioden (1975 - 1991) fungerade som entré till mässområdet har tillkommit. Stilmässig representerar byggnaden en lätt klassicerande arkitektur. Förhöjda fasadavslutningar och rytmiskt placerade fönster- och portöppningar ger byggnaden ett kraftfullt, monumentalt och representativt uttryck främst mot nuvarande Östvästleden. Att en magasinsbyggnad ägnas så mycket omsorg vittnar om hur stor betydelse byggnaderna tidigare hade som förmedlare av företagets "image" mot omvärlden. Byggnaden står i princip oförändrad sedan den uppfördes. Ursprungliga träportar och fönster finns bevarade vilket gör byggnaden mycket intressant. Endast den vita färgen på två fasader och den klumpigt utformade "portalen" drar ned intrycket något.

De byggnader som fanns framför Borås Spinneri där parkeringsplatsen är i dag med riktning mot badhuset rivna. Sitter och undrar när dessa byggnader revs och likadant med tillbyggnaden som parallellt med stadsmotorvägen revs? Vet du något om detta så får du gärna maila mig på [gamlaboras@murberg.se](mailto:gamlaboras@murberg.se). Sedan är byggnaden väldigt vacker att titta på men tyvärr är det synd att stadsmotorvägen går precis utanför och förstör och det är likadant när man tittar på andra sidan när man bygger byggnader precis intill Åkerlunds spinneri, det blir att dessa kulturbyggnader undanknuffade och att man inte ser helheten.